

PSYCHOLÓGIA OSOBNOSTI

Zlatica Zacharová

ČO JE TO OSOBNOSŤ?

Aký **č**lovek je?

Ako sa správa **č**lovek za normálnych okolností?

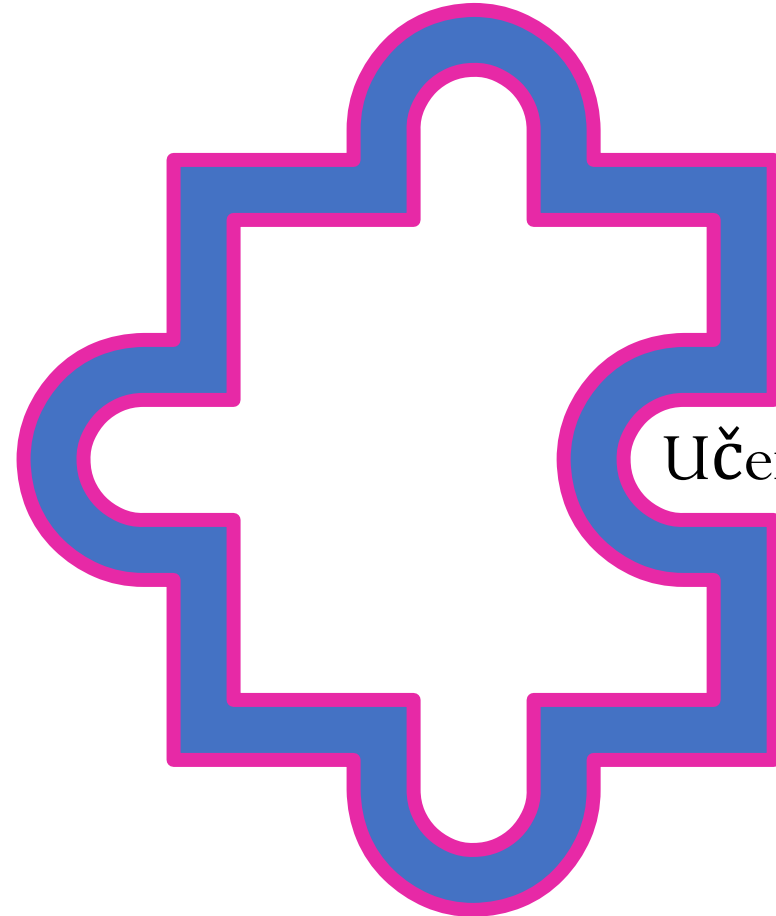
- Z latinského "persona" = maska, ktorú si dávajú herci, keď hrajú - teda vyjadruje to isté charakteristiky, výraz
- Je osobnosť daná, alebo sa vyvíja v priebehu?
- Čo ovplyvňuje utváranie osobnosti?



Atkinson a kol. (2004) osobnosť definuje ako "príznačné a charakteristické vzorce myslenia, emócií a správania, ktoré definujú individuálny osobný štýl interakcie s fyzickým a sociálnym prostredím"

DETERMINÁCIA OSOBNOSTI

Kultúra
Socializácia



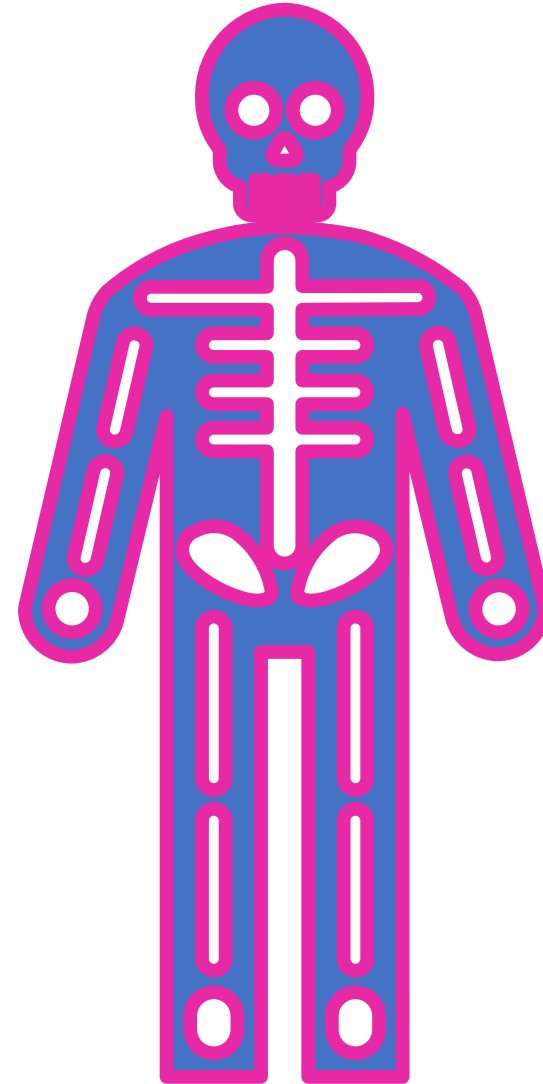
Genetická determinácia,
dedičnosť

Učenie

Konštitučné
tendencie
Biologické hľadisko

Modálna osobnosť

- Taká osobnosť, ktorú zdieľa väčšina členov skupiny
- Súhrn spoločnej skúsenosti
- Rané skúsenosti detí v istej kultúre, sociálnej skupine sú podobné, takže sa produkuje podobný typ osobnosti v rovnakej kultúre
- Slováci, Nemci, Indiáni, Eskimáci, Japonci...



VÝVIN OSOBNOSTI

Po narodení - ešte neodlišuje medzi sebou a okolitým svetom

Okolo 1 roku si postupne začína uvedomovať seba samého, telesné ja a psychické ja

Vzniká vedomé ja

Uvedomovanie si sociálneho ja – okolo 2,5 roka

Črty a vlastnosti utvorené do prvých 3-5 rokov sú viac-menej stabilné (Kubíny, 2010)

Jástvo
sebauvedomovanie
vedomie seba
vôľa

ŠTRUKTÚRA OSOBNOSTI

Vyjadruje usporiadaný celok dispozícií, ktoré podmieňujú spôsoby psychického reagovania (t. j. prežívania a správania)

V štruktúre osobnosti rozlišujeme:

schopnosti,

temperament,

záujmy,

charakter.

Osobnostné črty

Priekopníkom bol Gordon Allport

Osobnostné črty - vlastnosti, charakteristiky

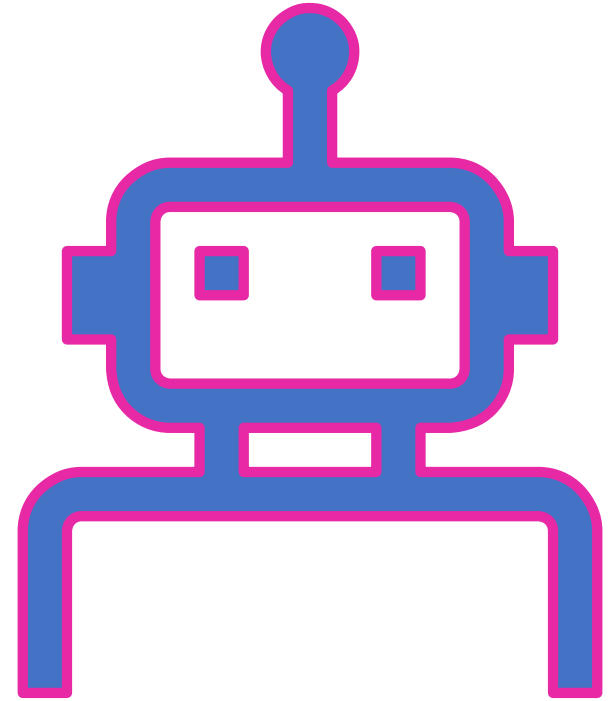
Utvoril dve skupiny: **spoločné črty** (všetci z jednej skupiny/modálna osobnosť) a **individuálne črty** (dané pre daného človeka)

Všetci máme jedinečnú kombináciu črt

Centrálne črty sú tie, ktoré určujú osobnosť a sekundárne črty sú viditeľné len v istých situáciách

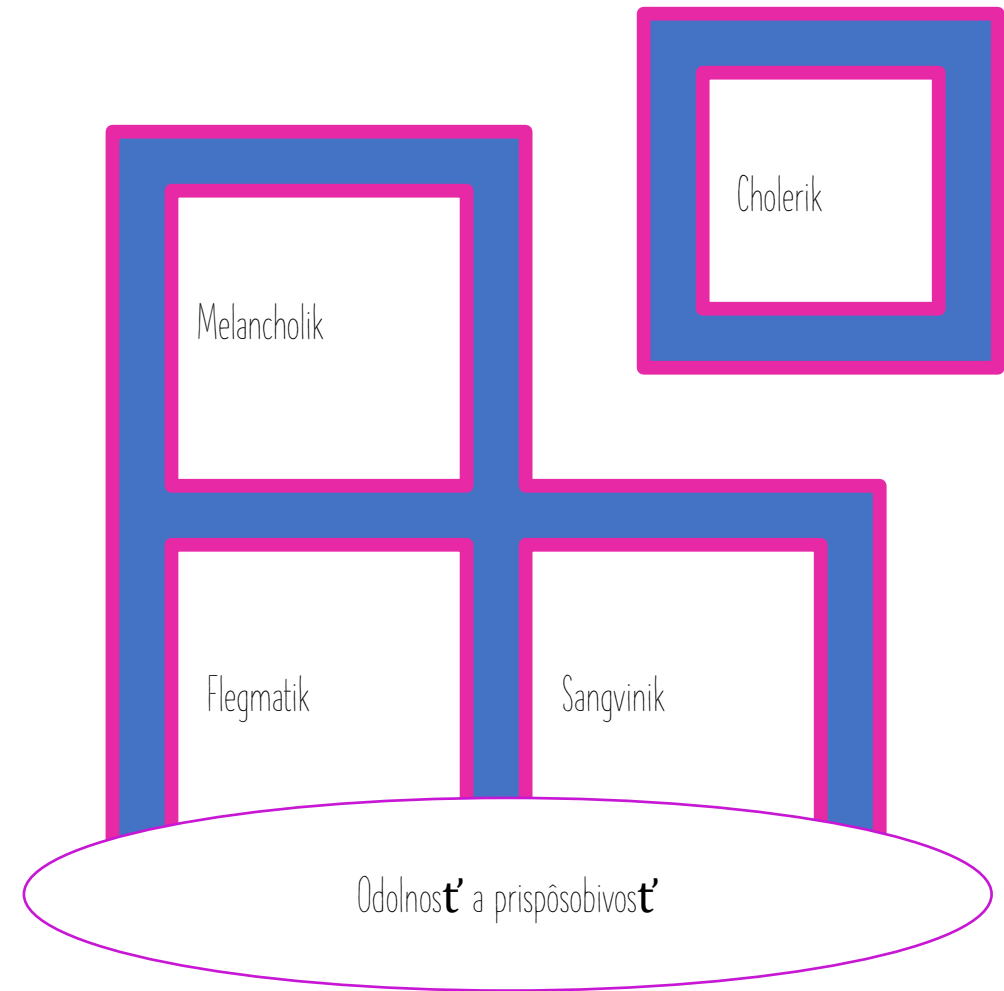
**"Osobnost' je príliš
zložitá, aby sme ju
napchali do kazajky
jediného konceptu"**

Gordon Allport



TYP TEMPERAMENTU

- podľa I.P.Pavlova rozdeľujúce sú vlastnosti nervovej sústavy – teda vlastnosti dvoch základných procesov: vzruch a útlm
- Sila vzruchu a útlmu – ako sú NB schopné niesť záťaž a odpovedať na podnety
- Vyrovnanosť medzi vzruchom a útlmom – schopnosť uvoľňovať a brzdiť činnosť
- Pohyblivosť vzruchu a útlmu – ako sú schopné sa rýchlo meniť a prispôbiť zmenám



| | | súhlas | nesúhlas |
|----|--|--------|----------|
| S1 | <p>Stupňujú prekážky, na ktoré narážate vašu energiu a elán? Ste rozhodný a iniciatívny? Cítite sa spravidla plný sily?</p> | | |
| S2 | <p>Necháivate sa odradiť prvým neúspechom? Robí vám problém nadviazať kontakt s cudzími ľuďmi? Potrebujete odpočívajúť častejšie ako iní ľudia?</p> | | |
| V1 | <p>Ak vás vyrušia v práci, dokážete sa rýchlo sústrediť? Nevadí vám pri čítaní knihy, že niekto vedľa rozpráva? Dáte sa ľahko vyprovokovať?</p> | | |
| V2 | <p>Nedokážete odolať nákupu, aj keď neskôr nebudete mať dost peňazí? Stávate sa neľudným, ak je okolo vás hluk? Dávate sa hnevom strhnúť až k činom, ktoré neskôr ľutujete?</p> | | |
| P1 | <p>Páčilo by sa vám zamestnanie s častými zmenami pobytu? Prebúdzate sa väčšinou rýchlo a ľahko? Ťažko znášate jednotvárnu prácu?</p> | | |
| P2 | <p>Trávite svoje voľné dni (napr. nedele) ustáleným spôsobom? Robíte s ťažkosťami a nerád dve veci naraz? Ste rozpačitý v novom prostredí?</p> | | |

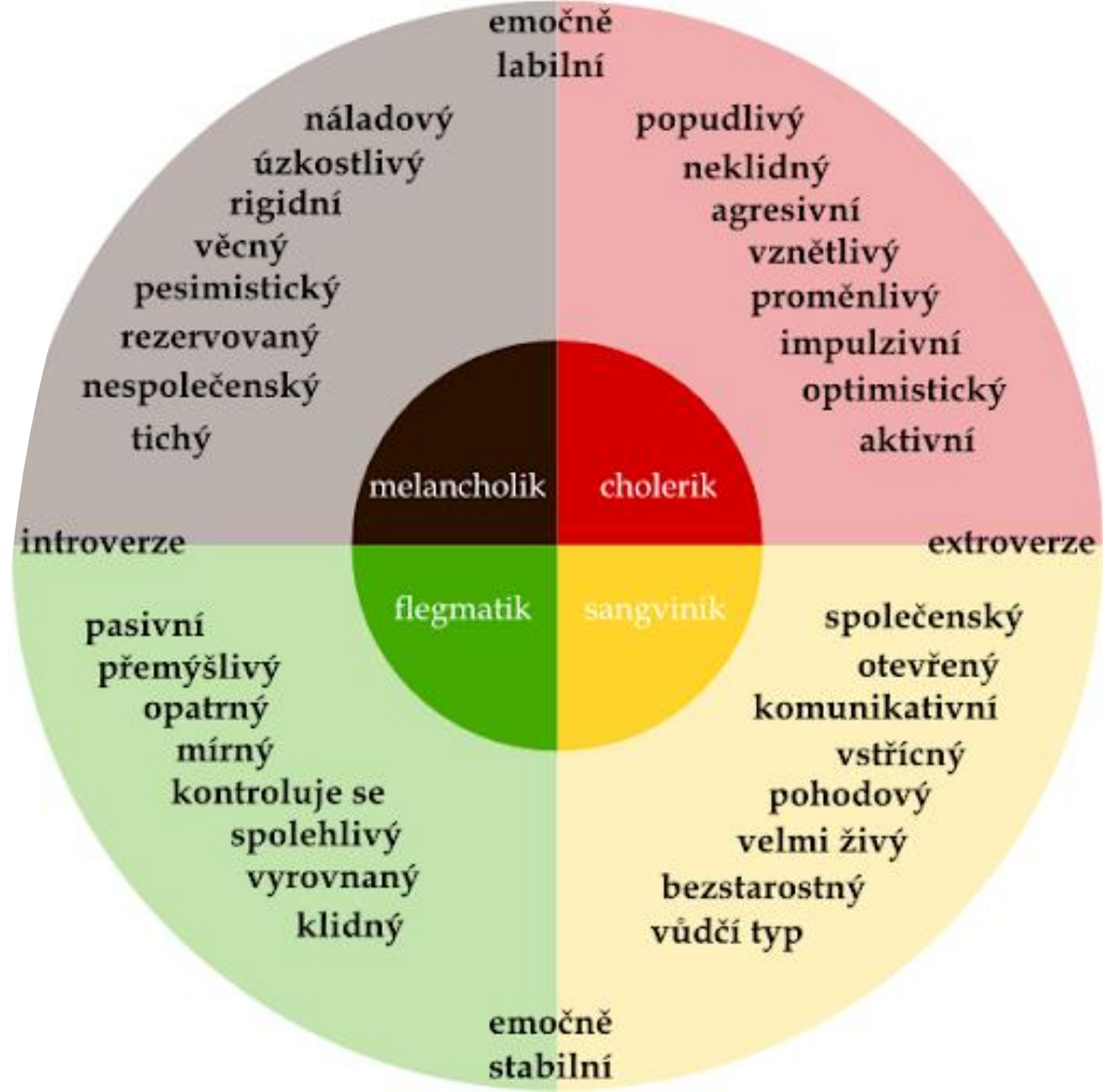
Výpočet

- ✓ Po spočítaní bodov u každej skúmanej vlastnosti zvlášť si nakoniec urobte výrazné znamienko „plus“ u toho symbolu každej dvojice (S1 alebo S2, V1 alebo V2, P1 alebo P2), ktorý vykazuje prevahu bodov.
- ✓ **Sangvinik** má „plus“ u S1 – sily, V1 – vyrovnanosti a P1 pohyblivosti. Je teda schopný veľkej záťaže, prejavuje primerané reakcie a dokáže sa pružne prispôbovať. Pri nedostatku pôsobiacich podnetov sa môže stať, že ich sám nevyhľadáva.
- ✓ **Cholerik** vykazuje „plus“ u S1 – sily, avšak V2 nevyrovnanosti i P1 – pohyblivosti. Je teda dostatočne odolný a prispôsobivý, avšak „nevyrovnaný“ v tom zmysle, že do všetkého vkladá viac energie, ako je potrebné.
- ✓ **Flegmatik** má prevahu S1 – sily, V1 vyrovnanosti, avšak tiež P2 – nepohyblivosti. Nie je teda ľahké ho odkloniť od práve vykonávajúcej činnosti. To však vedie aj k tomu, že na miesto celého radu povrchných záujmov ich má spravidla menej, avšak hlbších. Ide teda o ideálny typ temperamentu napr. pre vedeckú prácu.
- ✓ **Melancholik** má naopak väčšiu mieru S2 – slabosti, V2 – nevyrovnanosti i P2 – nepohyblivosti nervových procesov. Nie je schopný reagovať ihneď, zvlášť na silné podnety, má problémy v bezprostrednom kontakte s ľuďmi. K dosiahnutiu žiaduceho výkonu potrebuje stabilné podmienky. Kritika ho zraňuje.

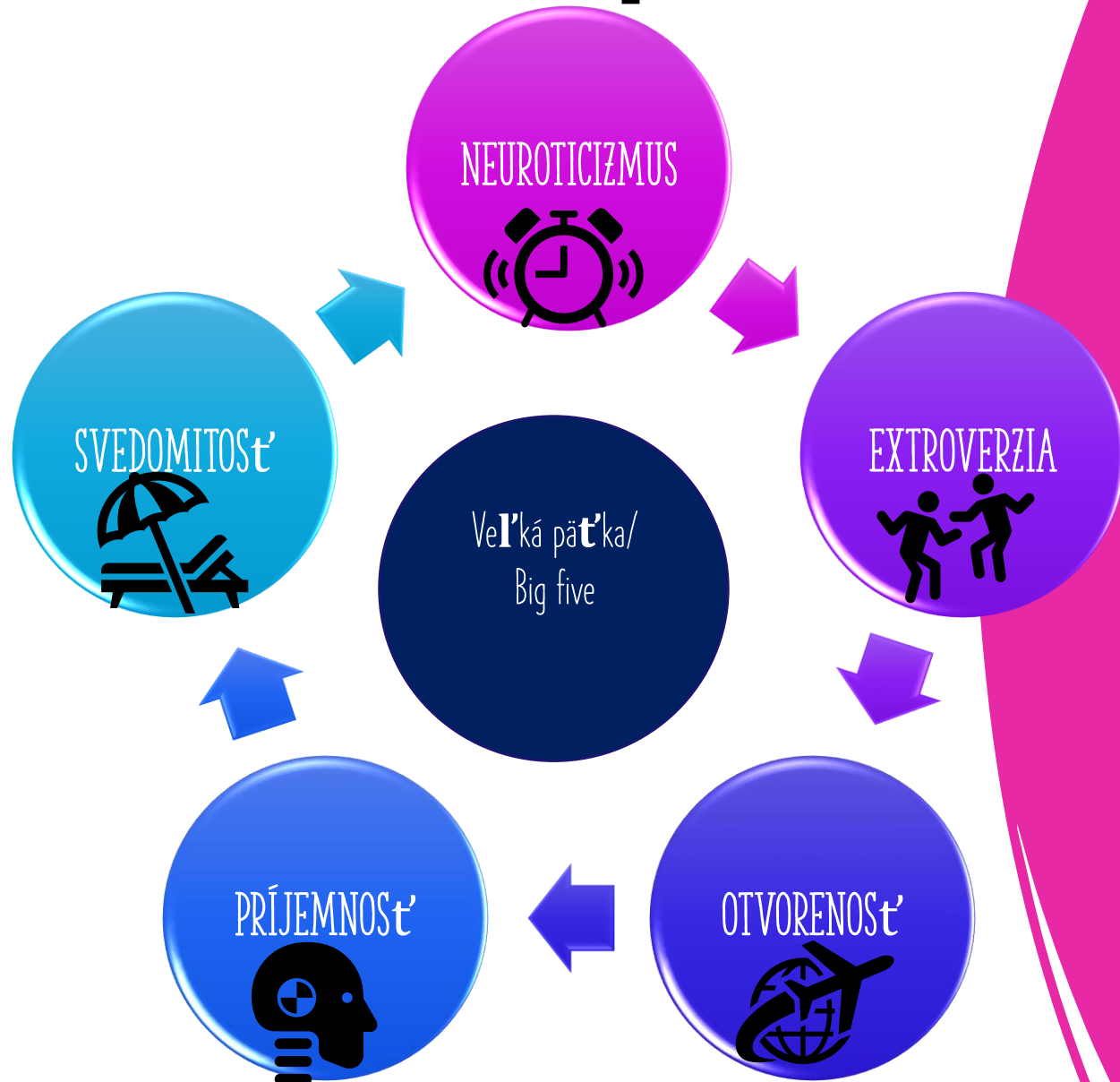


INTROVERT/EXTROVERT

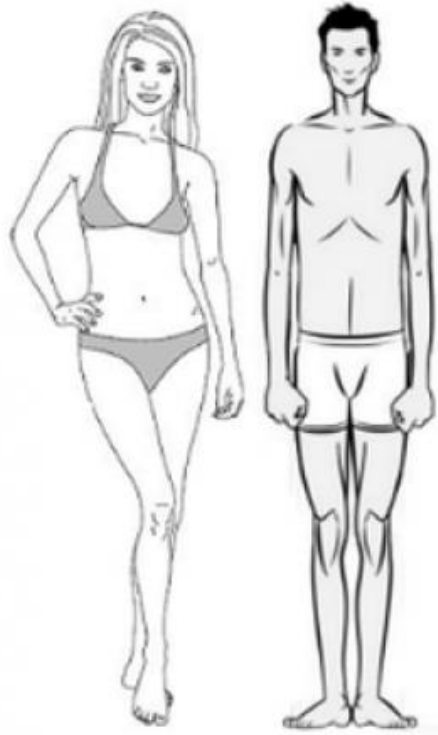
- Hans Eiseneck nehovorí o črtách ale o rôznych typoch osobnostiach
- Typ je istá vlastnosť, ktorá vystupuje z osobnosti tak zreteľne, že určuje celú oblasť



Veľká päťka



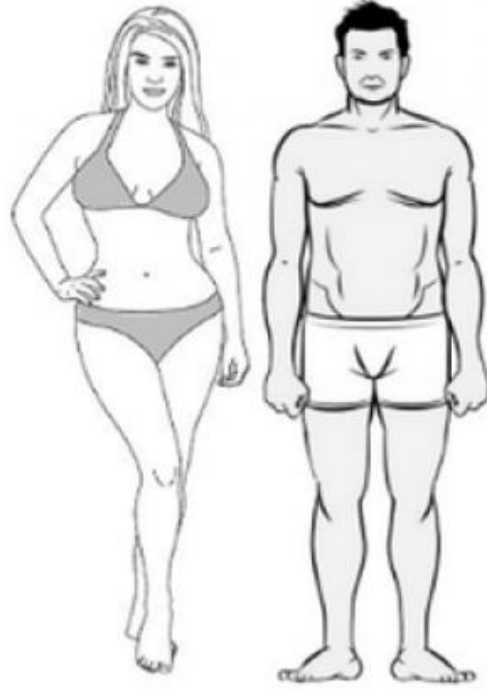
- Raymond Cattell tvrdí, že osobnosť nemusí byť nemenná
- Naše vlastné vnímanie seba samého sa môže líšiť od toho, čo vnímajú ostatní a to sa nazvalo osobný konštrukt
- Z Eisenkovej typológie vyvinuli typologiu, ktorá vychádza z piatich faktorov a nazvali to veľká päťka
- Psychotizmus nahradili svedomitosťou a prívetivosťou, priadli otvorenosť voči novým skúsenostiam



ECTOMORPH

Atletický somatotyp

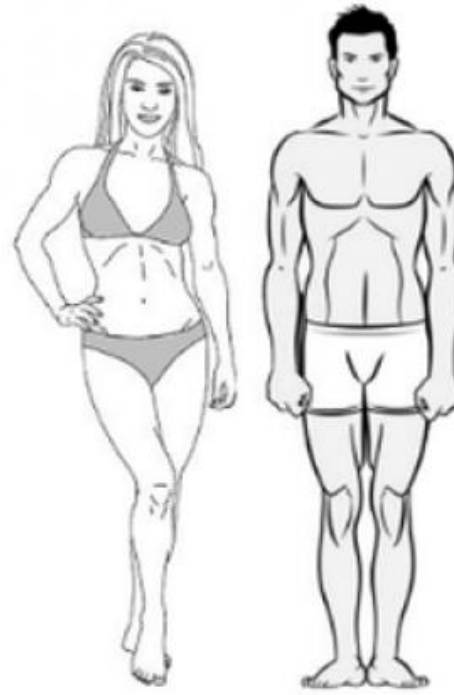
- viskózný typ temperamentu
- bez veľkých citových vzručov a myšlienkových zaujatí



ENDOMORPH

Piknický typ

- prežívanie charakterizuje striedanie nálad, t. j. radostného vzrušenia (eufórie, mánie) a sklúčenosti
- sú otvorení a spoločenský
- Mániodepresívna porucha????



MESOMORPH

Astenciký typ

- extrémne polohy precitlivelosti a chladu
- uzatvorení, neprístupní, jednostranne zameraní
- majú vlastný fantazijný svet

Kretschmerova konštitučná typológia

Založená na konštitučnej typológii –
podľa telesnej konštitúcie jedincov

TEMPERAMENTOVÉ TYPY DETÍ

- A. Thomas, S. Chess a A.G. Birch vymedzili tri typy:

Typ ľahko vychovateľného dieťaťa:

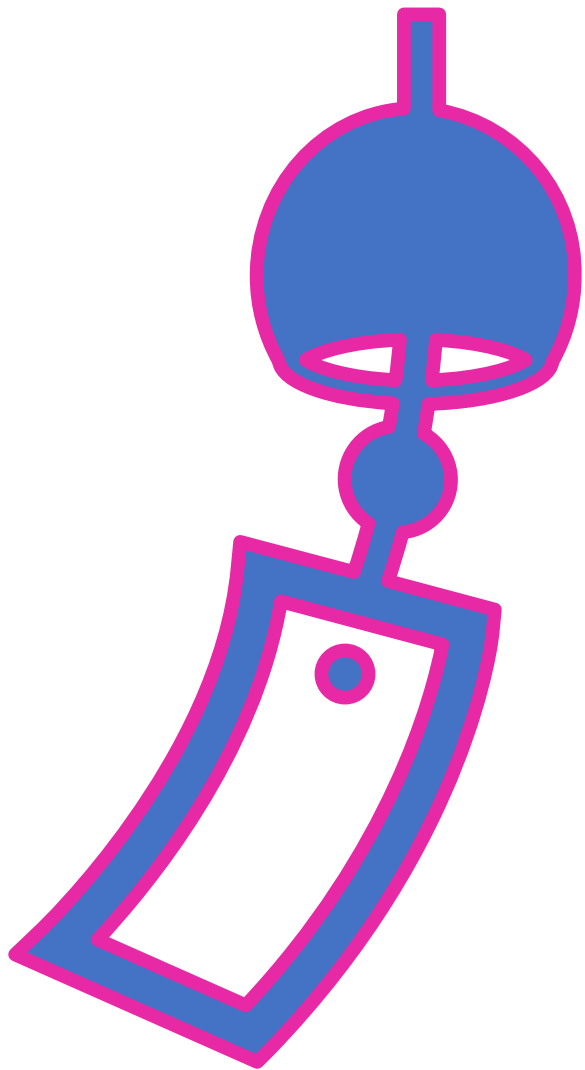
- Pozitívne ladenie
- Pohotové prispôsobenie
- Pravidelný biorytmus
- Zaujíma sa o nové podnety

Typ náročne vychovateľného dieťaťa:

- Negatívne ladenie
- Nepravidelný biorytmus
- Vyhybanie novým podnetom
- Slabá prispôobilosť

Typ pomalého dieťaťa:

- apatia
- Neaktívnosť
- Mierne mrzuté
- Pravidelné rytmy
- Pomalé prispôsobenie



**Ďakujem za
pozornosť**